

Архангельск (8182)63-90-72
Астана (7172)727-132
Астрахань (8512)99-46-04
Барнаул (3852)73-04-60
Белгород (4722)40-23-64
Брянск (4832)59-03-52
Владивосток (423)249-28-31
Волгоград (844)278-03-48
Вологда (8172)26-41-59
Воронеж (473)204-51-73
Екатеринбург (343)384-55-89
Иваново (4932)77-34-06

Ижевск (3412)26-03-58
Иркутск (395)279-98-46
Казань (843)206-01-48
Калининград (4012)72-03-81
Калуга (4842)92-23-67
Кемерово (3842)65-04-62
Киров (8332)68-02-04
Краснодар (861)203-40-90
Красноярск (391)204-63-61
Курск (4712)77-13-04
Липецк (4742)52-20-81
Киргизия (996)312-96-26-47

Магнитогорск (3519)55-03-13
Москва (495)268-04-70
Мурманск (8152)59-64-93
Набережные Челны (8552)20-53-41
Нижний Новгород (831)429-08-12
Новокузнецк (3843)20-46-81
Новосибирск (383)227-86-73
Омск (3812)21-46-40
Орел (4862)44-53-42
Оренбург (3532)37-68-04
Пенза (8412)22-31-16
Казахстан (772)734-952-31

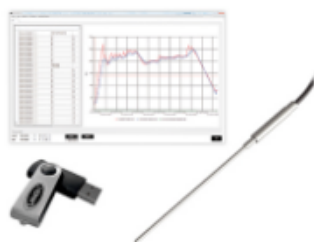
Пермь (342)205-81-47
Ростов-на-Дону (863)308-18-15
Рязань (4912)46-61-64
Самара (846)206-03-16
Санкт-Петербург (812)309-46-40
Саратов (845)249-38-78
Севастополь (8692)22-31-93
Симферополь (3652)67-13-56
Смоленск (4812)29-41-54
Сочи (862)225-72-31
Ставрополь (8652)20-65-13
Таджикистан (992)427-82-92-69

Сургут (3462)77-98-35
Тверь (4822)63-31-35
Томск (3822)98-41-53
Тула (4872)74-02-29
Тюмень (3452)66-21-18
Ульяновск (8422)24-23-59
Уфа (347)229-48-12
Хабаровск (4212)92-98-04
Челябинск (351)202-03-61
Череповец (8202)49-02-64
Ярославль (4852)69-52-93

<https://unox.nt-rt.ru> || uxn@nt-rt.ru

АКСЕССУАРЫ

ТЕРМОЩУП UNOX ХЕС004



ОПИСАНИЕ И ХАРАКТЕРИСТИКИ

Термощуп для печей UNOX серий ChefTop Mind.Maps и BakerTop Mind.Maps. Используется для приготовления блюд по технологии sous-vide.

Основные характеристики:

Бренд	UNOX
Страна	Италия
Артикул	ХЕС004
Тип аксессуара	для пароконвектоматов

КОМПЛЕКТ СТЫКОВОЧНЫЙ UNOX ХЕVQC-0011-Е



ОПИСАНИЕ И ХАРАКТЕРИСТИКИ

Комплект стыковочный для соединения в колонну 2-х электрических печей CHEFTOP MIND.Maps. Обязательно использовать комплект XEVQC-0011-E для соединения в колонну электрической печи CHEFTOP MIND.Maps и шкафа медленной готовки XEVSC-0711-CR.

Основные характеристики:

Бренд	UNOX
Страна	Италия
Артикул	XEVQC-0011-E

КОМПЛЕКТ СТЫКОВОЧНЫЙ UNOX XEAQC-00E2-E



ОПИСАНИЕ И ХАРАКТЕРИСТИКИ

Комплект стыковочный для соединения в колонну 2-х электрических печей UNOX серии BAKERTOP MIND.Maps

Основные характеристики:

Бренд	UNOX
Страна	Италия
Артикул	XEAQC-00E2-E
Тип аксессуара	для пароконвектоматов

ПАРОВОЙ КОНДЕНСАТОР UNOX XC114



ОПИСАНИЕ И ХАРАКТЕРИСТИКИ

Паровой конденсатор для печей UNOX серий LineMiss и LineMiss Top (моделей XFT). Мощность 8Вт.

Основные характеристики:

Бренд	UNOX
Страна	Италия
Артикул	XC114
Напряжение, В	220
Мощность, кВт	0.08
Вес, кг	7
Длина, мм	340
Ширина, мм	235
Высота, мм	170
Тип аксессуара	для конвекционных печей

КОМПЛЕКТ СТЫКОВОЧНЫЙ UNOX XWKQT-00EF-E



ОПИСАНИЕ И ХАРАКТЕРИСТИКИ

Комплект стыковочный для соединения в колонну 2-х печей BakerLux Shop.PRO (для моделей с противнем 600x400, кроме XEFT-04EU-.....)

Основные характеристики:

Бренд	UNOX
Страна	Италия
Артикул	XWKQT-00EF-E
Тип аксессуара	для конвекционных печей

КОМПЛЕКТ СТЫКОВОЧНЫЙ UNOX XWKQT-04EF-E



ОПИСАНИЕ И ХАРАКТЕРИСТИКИ

Комплект стыковочный для установки в колонну печи UNOX серии BakerLux Shop.PRO (с противнем 600x400) на печь XEFT-04EU-EMRV/ XEFT-04EU-ETRV/ XEFT-04EU-ETDV/ XEFT-04EU-ELDV/ XEFT-04EU-EGDN

Основные характеристики:

Бренд	UNOX
Страна	Италия
Артикул	XWKQT-04EF-E
Тип аксессуара	для конвекционных печей

КОМПЛЕКТ СТЫКОВОЧНЫЙ UNOX XEEQC-0013-E



ОПИСАНИЕ И ХАРАКТЕРИСТИКИ

Комплект стыковочный для соединения в колонну: 2 шкафов EVEREO 600 (XEES-1011-EPR), или 2 шкафов EVEREO 900 (XEES-1013-EPR), или шкафа EVEREO 900 (XEES-1013-EPR) и печи CHEFTOP MIND.Maps

Основные характеристики:

Бренд	UNOX
Страна	Италия
Артикул	XEEQC-0013-E

КОМПЛЕКТ СТЫКОВОЧНЫЙ UNOX XWEQT-00HS-E



ОПИСАНИЕ И ХАРАКТЕРИСТИКИ

Комплект стыковочный для соединения в колонну 2 шкафов EVEREO CUBE (XEEC-10HS-EPD), или шкафа EVEREO CUBE и печи BAKERLUX SHOP.Pro

Основные характеристики:

Бренд	UNOX
Страна	Италия
Артикул	XWEQT-00HS-E
Тип аксессуара	для тепловых шкафов

КОМПЛЕКТ КОЛЕС UNOX XUC012



ОПИСАНИЕ И ХАРАКТЕРИСТИКИ

Комплект колес (4 шт, 2 - с тормозом) для шкафов EVEREO 600/900/CUBE (XEEC-1011-EPR/XEEC-1013-EPR/XEEC-10HS-EPD).

Основные характеристики:

Бренд	UNOX
Страна	Италия
Артикул	XUC012

КОМПЛЕКТ НОЖЕК UNOX XUC044



ОПИСАНИЕ И ХАРАКТЕРИСТИКИ

Комплект регулируемых по высоте ножек (4 шт) для шкафов EVEREO 600/900 (XEES-1011-EPR/XEES-1013-EPR).

Основные характеристики:

Бренд	UNOX
Страна	Италия
Артикул	XUC044

КОМПЛЕКТ НОЖЕК UNOX XUC025



ОПИСАНИЕ И ХАРАКТЕРИСТИКИ

Комплект регулируемых по высоте ножек (4 шт) для шкафа EVEREO CUBE (XEES-10HS-EPD).

Основные характеристики:

Бренд	UNOX
Страна	Италия
Артикул	XUC025

КОМПЛЕКТ СТЫКОВОЧНЫЙ UNOX XEEQC-0011-E



ОПИСАНИЕ И ХАРАКТЕРИСТИКИ

Комплект стыковочный для соединения в колонну шкафа EVEREO 600 (XEEC-1011-EPR) и печи CHEFTOP MIND.Maps

Основные характеристики:

Бренд	UNOX
Страна	Италия
Артикул	XEEQC-0011-E
Тип аксессуара	для конвекционных печей

КОМПЛЕКТ СТЫКОВОЧНЫЙ UNOX XWEQT-00HS-E



ОПИСАНИЕ И ХАРАКТЕРИСТИКИ

Комплект стыковочный для соединения в колонну 2 шкафов EVEREO CUBE (XEEC-10HS-EPD), или шкафа EVEREO CUBE и печи BAKERLUX SHOP.Pro

Основные характеристики:

Бренд	UNOX
Страна	Италия
Артикул	XWEQT-00HS-E
Тип аксессуара	для тепловых шкафов

ДУШ UNOX ХНС001



ОПИСАНИЕ И ХАРАКТЕРИСТИКИ

Душирующее устройство предназначено для мытья внутренней поверхности камеры пароконвектоматов/пекарских шкафов (модели ХЕВС/ХЕВС).

Душ устанавливается на внешней стороне оборудования.

Материал корпуса - пластик.

Основные характеристики:

Бренд	UNOX
Страна	Италия
Артикул	ХНС001
Тип аксессуара	для пароконвектоматов
Размеры в упаковке (дл.), мм	200
Размеры в упаковке (шир.), мм	30
Размеры в упаковке (выс.), мм	40
Вес в упаковке, кг	4

ПОМПА UNOX ХНС016



ОПИСАНИЕ И ХАРАКТЕРИСТИКИ

Помпа ХНС016 для забора воды из емкости, устанавливается при отсутствии возможности подключения к водопроводу (для печей ХЕFT)

Основные характеристики:

Бренд	UNOX
Страна	Италия
Артикул	ХНС016
Тип аксессуара	для конвекционных печей

НАБОР ДЛЯ СТЫКОВКИ ПОДОВОЙ ПЕЧИ UNOX XUC062



ОПИСАНИЕ И ХАРАКТЕРИСТИКИ

Набор для стыковки подовой печи XEBDC-01EU с пруфером или для стыковки двух подовых печей XEBDC-01EU (для установки оборудования в колонну).

Основные характеристики:

Бренд	UNOX
Страна	Италия
Артикул	XUC062
Тип аксессуара	для конвекционных печей

КОМПЛЕКТ ДЛЯ КОПЧЕНИЯ HYPER.SMOKER UNOX XUC090



ОПИСАНИЕ И ХАРАКТЕРИСТИКИ

Комплект для копчения (коробка для щепы) Hyper.Smoker для печей серии ChefTop MIND.Maps, моделей XEVC (кроме XEVC-2021-EPR/GPR), имеющих специальный ТЭН для его использования (выпущенных с июня 2016г).

Основные характеристики:

Бренд	UNOX
Страна	Италия
Артикул	XUC090
Тип аксессуара	для пароконвектоматов

НАБОР ДЛЯ СТЫКОВКИ ПОДОВОЙ ПЕЧИ UNOX XUC061



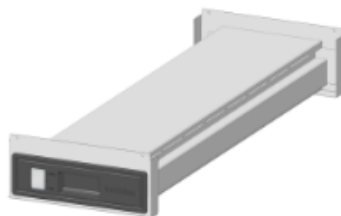
ОПИСАНИЕ И ХАРАКТЕРИСТИКИ

Набор для стыковки подовой печи ХЕВDC-...EU-D с печью ВАКЕРТОР MIND.Maps (для установки оборудования в колонну).

Основные характеристики:

Бренд	UNOX
Страна	Италия
Артикул	XUC061
Тип аксессуара	для конвекционных печей

ДЕРЖАТЕЛЬ КОНТЕЙНЕРА МОЮЩЕГО СРЕДСТВА UNOX XUC060



ОПИСАНИЕ И ХАРАКТЕРИСТИКИ

Держатель контейнера моющего средства UNOX для колонны оборудования ВАКЕРТОР MIND.Maps: печь+подовая печь+пруфер или печь+промежуточный стенд+пруфер

Основные характеристики:

Бренд	UNOX
Страна	Италия
Артикул	XUC060
Тип аксессуара	для конвекционных печей

Архангельск (8182)63-90-72
Астана (7172)727-132
Астрахань (8512)99-46-04
Барнаул (3852)73-04-60
Белгород (4722)40-23-64
Брянск (4832)59-03-52
Владивосток (423)249-28-31
Волгоград (844)278-03-48
Вологда (8172)26-41-59
Воронеж (473)204-51-73
Екатеринбург (343)384-55-89
Иваново (4932)77-34-06

Ижевск (3412)26-03-58
Иркутск (395)279-98-46
Казань (843)206-01-48
Калининград (4012)72-03-81
Калуга (4842)92-23-67
Кемерово (3842)65-04-62
Киров (8332)68-02-04
Краснодар (861)203-40-90
Красноярск (391)204-63-61
Курск (4712)77-13-04
Липецк (4742)52-20-81
Киргизия (996)312-96-26-47

Магнитогорск (3519)55-03-13
Москва (495)268-04-70
Мурманск (8152)59-64-93
Набережные Челны (8552)20-53-41
Нижний Новгород (831)429-08-12
Новокузнецк (3843)20-46-81
Новосибирск (383)227-86-73
Омск (3812)21-46-40
Орел (4862)44-53-42
Оренбург (3532)37-68-04
Пенза (8412)22-31-16
Казахстан (772)734-952-31

Пермь (342)205-81-47
Ростов-на-Дону (863)308-18-15
Рязань (4912)46-61-64
Самара (846)206-03-16
Санкт-Петербург (812)309-46-40
Саратов (845)249-38-78
Севастополь (8692)22-31-93
Симферополь (3652)67-13-56
Смоленск (4812)29-41-54
Сочи (862)225-72-31
Ставрополь (8652)20-65-13
Таджикистан (992)427-82-92-69

Сургут (3462)77-98-35
Тверь (4822)63-31-35
Томск (3822)98-41-53
Тула (4872)74-02-29
Тюмень (3452)66-21-18
Ульяновск (8422)24-23-59
Уфа (347)229-48-12
Хабаровск (4212)92-98-04
Челябинск (351)202-03-61
Череповец (8202)49-02-64
Ярославль (4852)69-52-93